

전공안내 의학계열

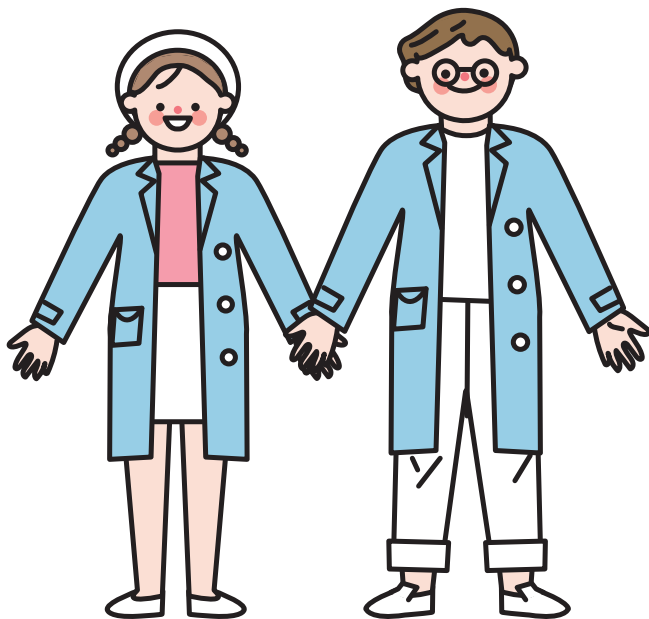
간호대학 간호학과

의과대학 의예과

수의과대학 수의예과

치의학전문대학원(학·석사통합과정)

약학대학 약학부



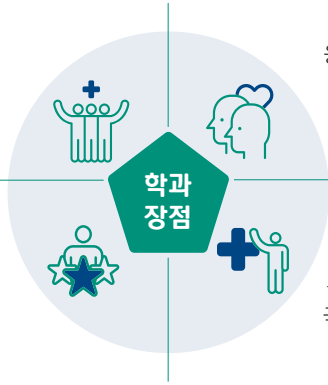
전남대학교

CHONNAM NATIONAL UNIVERSITY

간호대학 간호학과

(학동캠퍼스) 간호대학 106호
☎ 062-530-4937 🏠 <http://nursing.jnu.ac.kr>

평생을 개인과 가족,
지역사회의 건강을
돕기 위해 일 할 수 있음



간호는 과학과 예술의
융합학문으로 이과·문과 계열
모두 지원 가능

간호학 지식을
바탕으로 병원뿐
아니라 다양한 분야에
취업 가능

100여년의 역사를 지닌
대학으로 양질의 교육과
실무를 통해 호남지역은 물론
국내외 간호 리더 양성에 기여

교과과정

- 1학년 간호학개론, 비판적사고와창의적문제해결, 해부학
- 2학년 생리학, 병리학, 미생물학, 약리학, 기본간호학, 기본간호학실습, 건강사정, 건강사정실습, 인간이해와의사소통
- 3학년 성인건강간호학, 성인건강간호학실습, 여성건강간호학, 여성건강간호학실습, 정신건강간호학, 정신건강간호학실습, 연구조사방법론, 근거기반간호학, 공감간호디자인
- 4학년 아동건강간호학, 아동건강간호학실습, 지역사회건강간호학, 지역사회건강간호학실습, 간호관리학, 간호관리학실습, 보건의료법과생명윤리, 근거기반종합실습, 통합시뮬레이션실습

전공세부영역

기본간호학	감염관리, 간호이론 등
성인간호학	중앙증상관리, 유전암간호, 스트레스 대처, 근거중심 간호 실무 등
아동/여성간호학	아동 및 청소년 건강증진, 만성질환아동간호, 저출산, 라마즈분만 등
정신/지역간호학	조기 정신증관리, 정신신체질환관리, 건강증진 및 교육프로그램 운영 등

졸업 후 진로 및 진출현황

의료	국내외 국립·사립 의료기관 간호사, 전문간호사
교육	교수, 보건교사, 상담교사
행정	중앙부처 및 지자체 공무원(보건복지부, 보건소, 교정직간호사 등)
보건의료심사	건강보험심사평가원, 국민건강보험공단, 보험회사의 의료비 심사간호사
연구	대학병원 임상연구센터, 제약회사 연구간호사
특수분야	보건진료원, 보건의료 관련 산업
기타	산업간호사, 항공간호사, 간호장교 등

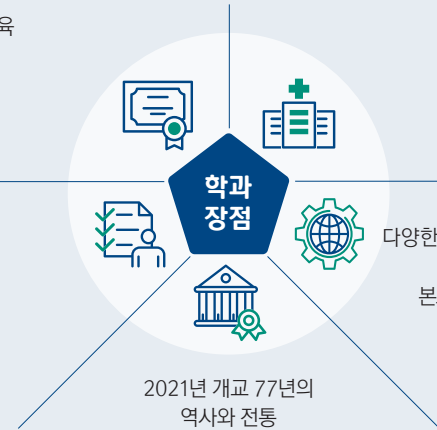
이런 자질 필요해

- 간호대상자에 대한 책임감이 있고 타인을 잘 이해하며 배려하고 공감하는 태도
- 상황에 대한 이해력을 바탕으로 한 창의적인 문제해결 능력
- 다양한 개인 및 집단을 이해할 수 있는 원만한 대인관계 및 팀워크 능력

의과대학 의예과

(학동캠퍼스) 광주시 동구 백서로160, 의과대학 2호관 A 3층
☎ 062) 530-4191 🏠 <http://medicine.jnu.ac.kr>
(화순캠퍼스) 전남 화순읍 서양로264, 의과대학 융합연구동 1층 행정실
☎ 061) 379-2516 🏠 <http://medicine.jnu.ac.kr>

2018학년도 의학교육
평가인증 획득
(2019.3.-2023.2.)



국내 최고 수준의
의료진 및 첨단병원
(학동 전남대병원,
화순전남대학교병원,
빛고를 전남대병원)

체계적인 학생지도
(개인별·학년별 지도
교수, 학생상담실 운영)

다양한 해외 임상실습 및 경험
(미국, 일본, 유럽 등)과
본교병원에서의 임상실습

2021년 개교 77년의
역사와 전통

교과과정

- 의예과** 심리학개론, 진로설계와자기이해, 성찰과소통을위한글쓰기, 의학의기초, 의학어원론, 생명윤리, 대학과사회봉사1, 일반물리1, 일반생물1 등
- 인체의발생과형태**, 연구기초과정, 인체의육안구조, 세포분자생물학, 병원체와면역계 등
- 의학학** 내분비와생식, 미생물과기생충, 소화와대사, 신경과통합, 인체의기능, 인체해부실습, 기초의학실습 등
- 개체발달, 근골격계학, 생식의학, 소화기학, 순환기학, 알레르기및임상면역학, 호흡기학, 감염학 등
- 임상실습전준비교육, 임상추론1, 환자-의사-사회3, 임상추론2, 종합평가1, 감염내과학실습, 안과학실습 등
- 임상추론3, 종합평가2, 환자-의사-사회4, 가정의학실습, 마취과학실습, 방사선종양학실습, 법의학실습 등

전공세부영역

기초의학계열	해부학, 생리학, 생화학, 약리학, 미생물학, 병리학, 예방 및 산업의학, 법의학 등 의학의 기초가 되는 학문
임상의학계열	내과, 외과, 산부인과, 소아청소년과, 정신과, 응급의학과, 신경과, 마취통증의학과, 방사선종양학과, 비뇨기과, 성형외과, 안과, 영상의학과, 이비인후과, 재활의학과, 정형외과, 진단검사의학과, 피부과, 핵의학과, 흉부외과 등의 질병을 진료하는 의학

졸업 후 진로 및 진출현황

의사	일반의사 또는 임상의학 각 분야를 전공하는 전문의사
의과학자	기초의학을 전공하는 기초의학자와 임상의학자
보건행정가	예방의학 등을 전공하여 보건소, 보건복지부, 또는 국공립병원에서 보건행정 업무 수행
취득자격증	의사면허

이런 자질 필요해

- 의학지식, 임상술기능력, 문제해결능력, 의학전문직업성, 의학연구역량
- 지역사회책임의식, 인류건강증진능력 / 자기계발, 평생학습능력

수의과대학 수의예과

☞ (광주캠퍼스) 수의과대학 1호관 105호
☎ 062-530-2807 🏠 http://vetmed.jnu.ac.kr

99% 수의사 국가시험
합격률(최근 3개년)

한국수의학교육인증원
인증 획득(5년)

우수한 교수진과 연구력
(연구과제 수행 및 연구비 수주,
1인당 논문 수 기준)

국내·외 인적, 물적
네트워크 구축
(국내·외 동문과의 교류,
국외 수의과대학 및 기관)

풍부한 학생 지원
(학생 지원 시설, 1인당 장학금 수혜율,
동아리 활동 지원 등)



교과과정

수의예과

- 1학년 수의학개론, 생태학, 의학영어및연습
2학년 동물실험길잡이및실습, 세포생물학, 유기화학1, 유전학, 축산식품학, 동물복지와윤리, 동물행동학, 분자생물학, 의료정보학

수의학과

- 1학년 수의바이러스학, 수의세균학, 수의생리학, 수의생화학, 수의조직학, 수의해부학
2학년 수의기생충학, 수의독성학, 수의면역학, 수의병리학, 수의약리학, 수의응용발생학
3학년 수의내과학1, 수의외과학1, 수의산과학1, 수의임상병리학, 공중보건학, 조류질병학
4학년 수의내과학2, 수의외과학2, 수의산과학2, 수의영상진단학, 수의피부학, 수의치과학

전공세부영역

기초 수의학	수의해부 및 조직학, 수의생리학, 수의생화학, 수의약리학, 수의독성학
예방 수의학	수의병리학, 수의공중보건학, 수의미생물학, 수의전염병학, 수의기생충학
임상 수의학	수의내과학, 수의외과학, 수의산과학, 수의영상진단학, 수의임상병리학

졸업 후 진로 및 진출현황

임상수의사	42.6%
공무원	24.7%
유관기관	3.3%
약품, 사료회사	2.3%
학계	3.1%
축산물 위생	3.1%
수의관련사업	5.8%

이런 자질 필요해

- 과학적 사실을 바탕으로 한 논리적 추론 능력
- 생명 현상에 대한 높은 지적 호기심과 관찰 능력
- 생명에 대한 고귀함과 존엄성을 인정하는 마음 자세

치의학전문대학원 치의학전문대학원

☞ (광주캠퍼스) 치의학전문대학원 임상교육관(1호관) 609호
☎ 062-530-5808 🏠 http://dent.jnu.ac.kr

최첨단 교육시설 및
유능한 교수진 구성

최신시설 및
첨단 진료장비를 갖춘
치과병원과 최고의
연구진 및 의료진

다양한 해외
임상실습 및 경험

다양한 학과 내 학생활동
(치학제, 전조전, 전치제 등
교수와 학생이 함께
참여하는 행사)

개교 40년의 역사와 전통
(3,500여 명의 동문 배출)



교과과정

- 1학년 치의학기초물리1, 기초치의학입문, 기초생물학1
2학년 치의일반화학, 치의화학실험, 과학영어작문, 기초치의학연구1, 기초치의학연구2, 기초생물학2, 치의학기초유기화학
3학년 치의보건통계학및실습1, 미생물과사회, 임상치의학입문, 고전임기를 통한 의학 어원론

전공세부영역

기초의학계열	예방치과학, 구강해부학, 구강생화학, 치과약리학, 치과재료학, 구강병리학, 구강생리학, 구강미생물학
임상의학계열	구강내과학, 영상치의학, 구강악안면외과학, 치주과학, 보존학, 보철학, 교정학, 소아치과학, 마취과학

졸업 후 진로 및 진출현황

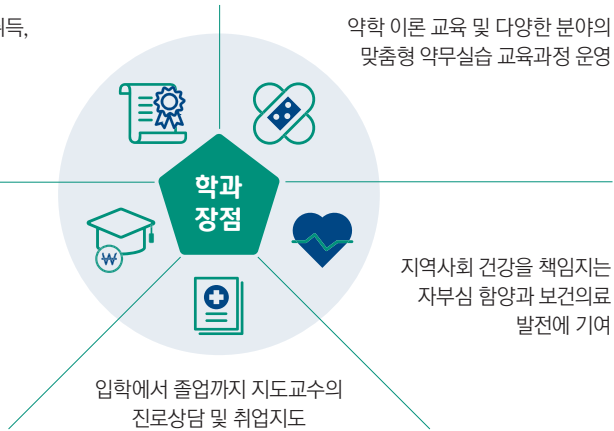
취득학위	치의학석사
치과의사	치의학전문대학원 졸업예정자는 치과의사 국가시험에 응시할 수 있고 합격 후 치과 의사 면허 취득
면허취득자격	후 치과 의사 면허 취득
치과의사	일반치과의사 또는 임상치의학 각 분야를 전공하는 전문의사
의과학자	기초치의학을 전공하는 기초의학자와 임상의학자
보건행정가	예방치과학 등을 전공하여 보건소, 보건복지부, 또는 공공립병원에서 보건 행정 업무 수행

이런 자질 필요해

- 생명에 대한 존중의식과 타인의 아픔을 이해하려는 배려심
- 지적 호기심이 강하고, 과학적 방법에 기반하여 해결하는 능력
- 새로운 의학지식의 습득과 국제화 시대에 따른 영어수사능력

졸업 후 약사면허증 취득,
높은 취업률

약학 이론 교육 및 다양한 분야의
맞춤형 약무실습 교육과정 운영



교과과정

- 1학년 기초교양(수학, 생물, 화학 등), 역량교양(삶속의 생명과학 등), 균형교양(진로설계와 자기 이해)
- 2학년 약학윤리, 해부생리학, 약학통계학, 약화학, 약품생화학
- 3학년 물리약학, 생약학, 약품분석학, 한약제제학, 약물동태학
- 4학년 기기분석학, 면역학, 약물학, 예방약학, 의약화학, 제제설계학
- 5학년 약물치료학, 약제학, 사회약학, 약전및제제평가학, 약무실습
- 6학년 약무실습, 심화약무실습, 약무관계법규

전공세부영역

약학, 제약학 약물에 대한 전문지식을 함양하고, 의약품의 개발 및 생산, 관리 방법에 대한 전반적인 지식을 익히고, 새로운 의약품의 연구, 개발과 의약품의 제조방법 개발 등에 대하여 중점적으로 학습

졸업 후 진로 및 진출현황

연구분야	식품의약품안전처, 과학기술연구소, 국립환경연구소, 각 시도 보건환경 연구원 등
행정분야	보건복지부, 각 시도 보건연구원(약무, 위생 및 환경)
제약기업	제약공업, 식품공업, 기타 정밀화학 공업분야 등
연구/산업체	의약품개발 분야의 연구 및 관련 특수 산업체
병원약국	
개국약국	

이런 자질 필요해

- 생물, 화학적 기초 이론에 대한 흥미
- 주체적이고 투철한 사명감
- 타인에 대한 배려와 봉사 정신





광주캠퍼스

61186 광주광역시 북구 용봉로 77(용봉동)

여수캠퍼스

59626 전라남도 여수시 대학로 50(둔덕동)

입학본부 입학과

TEL +82-62-530-4713~7

FAX 062-530-1039

Division of Admissions

TEL +82-62-530-4713~7

FAX +82-62-530-1039

77 YOUNGBONG-RO, BUK-GU, GWANGJU,
KOREA(R.O.K)