

2022년 고교교육 기여대학 지원사업



+

+

전남대학교

# 치의학전문대학원

School of Dentistry

+

치의학전문대학원(학·석사통합과정)

+

+

+

+

+

+

+



+

+

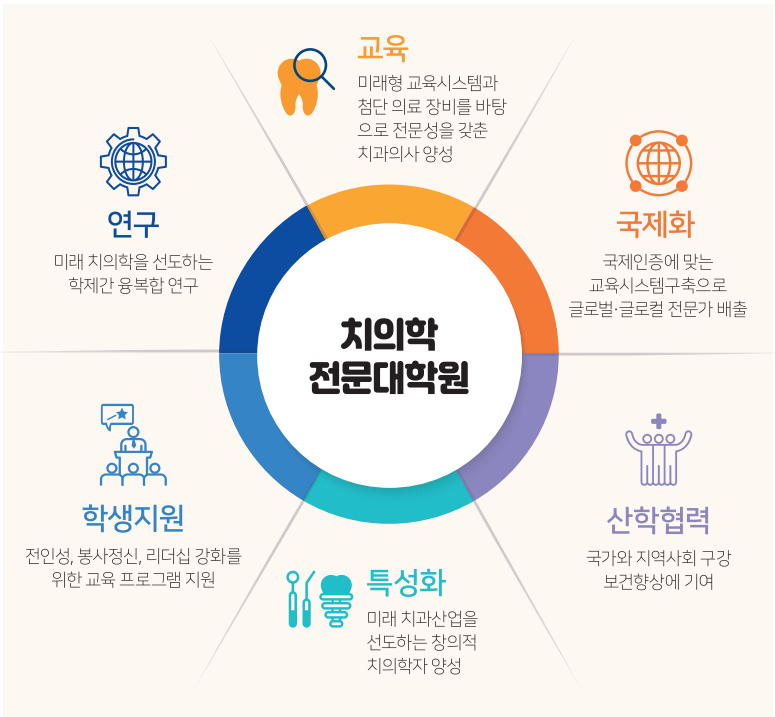
### 교육목표

- 국가와 지역사회의 요구에 부응할 수 있는 의료인으로서, 지식과 기술 그리고 봉사 정신을 갖춘 구강보건 전문 인력 양성을 목적으로 한다.

### 인재상

- 치의학선도 인재, 창의적 인재, 사회공감형 인재, 전인적 인재

### 추진방향



### 교외 장학금

- 전남대학교 치과대학·치전원 동창회 장학금
- 신흥(연승) 장학금
- 오스팀 장학금
- 덴티움 장학금

### 주요 취업처

- 대학병원
- 공공기관(보건계열)
- 창업
- 개인치과병원 개원
- 교수
- 치의학연구자

### 장학금 지원 현황

(단위: 천원)

구분	2019. 1학기	2019. 2학기	2020. 1학기	2020. 2학기	2021. 1학기	2021. 2학기
등록금재원 (감면)	140,960	174,337	141,088	164,872	157,357	188,247
교외장학금 (자체)	26,000	34,000	26,000	34,000	26,000	32,000
장학생 비율	30.4%	39.2%	37.7%	42.2%	32.7%	43.4%

### 취업지원 주요 프로그램

- 진로설계와 자기이해
- 학생논문경연대회
- 동창회 연계 취업 멘토링 프로그램
- 교외파견현장학습
- 동문 특강

### 학생역량강화프로그램

#### 생명존중 치과의사 양성

- 지역사회와 봉사 과목 운영으로 봉사활동 장려, 의료인문학 교과목과 인문 사회적 교육현장학습 운영

#### 지역사회 구강보건문제 해결 능력 배양

- 교외파견현장학습 운영으로 임상실습 장소 다양화 및 국내외 현장 체험 지원, 봉사동아리 활동을 통한 의료봉사 활동 지원, 학생 주관 치과 알림회 행사 지원

#### 학생활동 지원

- 치과알림회, 의료봉사 및 취미 동아리활동, 전담지도 교수제 실시

#### 치의학 연구활동 지원

- 치의학 정보실 운영, 그룹학습실 운영, 분원 도서관 운영, 학생논문연구비 지원, 연구시설 및 자원 활용, 학생논문경연대회 개최

#### 치과의사 국가고시 지원

- 학생진료센터 및 치과의사실기시험센터 운영

## 국외대학 협정(MOU) 체결

### 국외대학 협정체결 현황

○ 14개국 25건

국가	상대 대학	국가	상대 대학
일본	<ul style="list-style-type: none"> <li>도호쿠대학(동북대학)치학부</li> <li>동북대학대학원</li> <li>도쿄 의과치과대학</li> <li>동북대학대학원 치학연구과</li> <li>삿포르치과대학</li> <li>오사카 치과대학</li> </ul>	영국	<ul style="list-style-type: none"> <li>King's College London</li> </ul>
캐나다	<ul style="list-style-type: none"> <li>맥길대학 치과대학</li> <li>The University of British Columbia</li> </ul>	방글라데시	<ul style="list-style-type: none"> <li>방글라데시병원</li> <li>다카 치과대학</li> </ul>
미국	<ul style="list-style-type: none"> <li>퍼시픽대학 치과대학</li> <li>미시간대학교 치과대학</li> </ul>	베트남	<ul style="list-style-type: none"> <li>하오이 의과대학</li> </ul>
중국	<ul style="list-style-type: none"> <li>대련의과대학 구강의학원</li> <li>홍콩 치과대학</li> <li>대련대학</li> <li>온주의과대학교 구강과학원</li> </ul>	필리핀	<ul style="list-style-type: none"> <li>마닐라 치과대학</li> </ul>
몽골	<ul style="list-style-type: none"> <li>School of Dentistry, Health Sciences University of Mongolia</li> </ul>	말레이시아	<ul style="list-style-type: none"> <li>페낭국제치과대학</li> </ul>
키르기스스탄	<ul style="list-style-type: none"> <li>키르기스스탄국립의과대학</li> </ul>	터키	<ul style="list-style-type: none"> <li>앙카라 치과대학</li> </ul>
뉴질랜드	<ul style="list-style-type: none"> <li>오타고대학교 치과대학</li> </ul>	태국	<ul style="list-style-type: none"> <li>치앙마이 치과대학</li> </ul>

## 교육·연구 사업

### MRC 사업단 (경조직 바이오인터페이스 연구센터 사업)

○ 사업기간 : 2019. 3. ~ 2026. 2.

○ 사업비 : 12억/년

### 스마트특성화기반구축사업

○ 사업기간 : 2020. 4. ~ 2022. 12.

○ 사업비 : 26억/3년

### 지역특화산업육성+(R&D)

○ 사업기간 : 2020. 5. ~ 2021. 12.

○ 사업비 : 1.22억/년

### 지역연고산업육성사업(RIS)

○ 사업기간 : 2021. 3. ~ 2022. 2.

○ 사업비 : 0.66억/년

**바이오나노산업개방형 생태계조성 촉진사업**

○ 사업기간 : 2021. 5. ~ 2025. 12.                      ○ 사업비 : 36억/4년

**2021년 범부처재생의료기술개발사업**

○ 사업기간 : 2021. 8 ~ 2023. 12.                      ○ 사업비 : 12억/3년

**면역증강제 후보물질 개발을 위한 백신기반기술개발사업**

○ 사업기간 : 2022. 4. ~ 2024.12.                      ○ 사업비 : 16.5억/3년

**2022년 범부처재생의료기술개발사업**

○ 사업기간 : 2022. 4. ~ 2026. 12.                      ○ 사업비 : 23억/5년

**2022년 기초연구실 지원사업(BRL)**

○ 사업기간 : 2022. 6. ~ 2025. 2.                      ○ 사업비 : 15억/3년

**2019학년도 치의학교육 평가인증 획득(2019.3-2023.2)**

제 2019-001호

# 인 증 서

한국치의학교육평가원은  
전남대학교 치의학전문대학원  
치의학기본교육프로그램을  
[인증](기간:2019.3.1. ~ 2023.2.28.)하여  
이 인증서를 드립니다.

2019. 2. 19.

(재) 한국치의학교육평가원장



## 학과장점



우수한 교수진과  
최신 교육장비  
및 첨단  
진료장비 구축



해외 현장학습  
및 탐방  
프로그램 운영



다양한  
교내·외  
장학금 지원



2019학년도  
치의학교육  
평가인증 획득  
(2019.3-2023.2)



다양한 학생  
자치활동  
(치과일림회, 치학제,  
전조전, 전치제, 동아리)  
지원 및 활성화

## 교과과정

### 학사과정

- 1학년 기초생물학1, 기초치의학입문, 생명과학개론, 생명과학을위한수학1·2, 치의학기초물리1·2
- 2학년 과학영어작문, 기초생물학2, 기초치의학연구1·2, 치의일반화학, 치의학화실험
- 3학년 치의학기초분자생물학, 치의학기초유기화학, 고전읽기를통한의학어원론, 미생물과사회

### 석사과정

- 1학년 의과학, 인체면역학, 인체미생물·인체약리학및실습, 인체병리학및실습, 인체생리·인체생화학및실습, 인체조직학및실습, 인체해부학및실습, 치과역사학, 치과재료학1및실습, 치아형태와교합1·2및실습, 치주학1, 공중구강보건학, 구강조직학, 금관가공의치학1, 마취과학, 보존수복학1
- 2학년 교정학1및실습, 구강병리학및실습, 구강악안면방사선학1·2, 구강악안면외과학1·2, 구강악안면외과학실, 구강진단학, 국소의치학1·2및실습, 근관치료학1·2및실습, 금관가공의치학2및실습, 보존수복학2·3및실습, 소아치과학1·2및실습, 예방치과학및실습, 총의치학1·2및실습, 치과국소마취학, 치과의사와사회, 치주학2및실습
- 3학년 감염관리학, 교정학2및실습, 구강내과학1·2, 구강악안면방사선학3, 구강악안면외과학3·4, 구강안면통증학, 국소의치학3및실습, 근관치료학3, 금관가공의치학3및실습, 노인치과학, 논문연구방법1·2, 두개하악장애및구강안면통증학, 보존수복학4, 소아치과학3, 의료소통학, 임상구강악안면방사선학1, 임상병리학, 임상실습1·2, 총의치학3및실습, 치과약물치료학, 치과의료와윤리, 치과재료학2, 치주학3
- 4학년 교외파견현장학습, 법치의학, 보건법규, 성인교정학, 심미치과학, 악안면성형외과학, 인체응용해부학실습, 임상구강병리학, 임상구강악안면방사선학2, 임상구강악안면외과학, 임상국소의치학, 임상금관가공의치학, 임상보존학, 임상소아치과학, 임상술기실습, 임상실습3·4, 임상증례토론, 임상총의치학, 임상치주학, 증례토론, 지역사회와봉사, 치과관리학, 치과임플란트학 및실습

## 전공세부영역

### 기초치의학계열

예방치과학, 구강해부학, 구강생화학, 치과약리학, 치과재료학, 구강병리학, 구강생리학, 구강미생물학

### 임상치의학계열

구강내과학, 영상치의학, 구강악안면외과학, 치주과학, 보존학, 보철학, 교정학, 소아치과학, 마취과학

## 졸업 후 진로 및 진출 현황

취득학위

치의학석사

치과의사  
면허취득자격

치의학전문대학원 졸업예정자는 치과의사 국가시험에 응시할 수 있고,  
합격 후 치과의사 면허 취득

치과의사

일반치과의사 또는 임상치의학 각 분야를 전공하는 전문의사

치의과학자

기초치의학을 전공하는 기초의학자와 임상의학자

보건행정가

예방치과학 등을 전공하여 보건소, 보건복지부, 또는 국공립병원에서 보건  
행정 업무 수행

### 이런 자질이 필요해!



- 타인에 대한 배려와 효율적으로 소통할 수 있는 능력
- 치의학 전문지식과 기술 및 문제해결 능력
- 창의적 연구 역량 및 평생 학습 능력
- 구강보건증진에 대한 책무와 봉사정신

memo



**전남대학교**

Chonnam National University

입학본부 입학과

TEL 062-530-4731~4

FAX 062-530-1039

광주캠퍼스

61186 광주광역시 북구 용봉로 77(용봉동)

여수캠퍼스

59626 전라남도 여주시 대학로 50(둔덕동)



*진리로 이끈 70년, 창조로 이끈 100년*

**전남대학교 개교 70주년**

70th ANNIVERSARY, CHONNAM NATIONAL UNIVERSITY